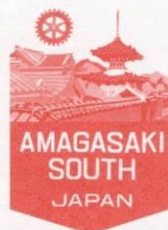


例会日:木曜日 12:30~13:30 例会場:尼崎市昭和通 2丁目7番1号 都ホテルニューアルカイク
 毎月最終例会 18:30~19:30 事務局:尼崎市昭和通 2丁目6番68号 尼崎市中小企業センター5階
 TEL 06 (6401) 7573 FAX 06 (6401) 7590
 http://www.amagasaki-southrc.com E-mail amasrc@amagasaki-southrc.com
 会長 内藤 吉子 幹事 六島 大 広報委員長 久保 恭利



VOL.26 No. 20 2012-2013

Today's program	Next program
11月 22日 (第 1182 回例会) 「ロータリー財団フォーラム」 佐々木 会員	11月 29日 「近畿大学 校友会の副会長」 (外) 田中 誠太 氏

前回 11月 15日の報告

1. ソング

「里の秋」

2. ビジター紹介

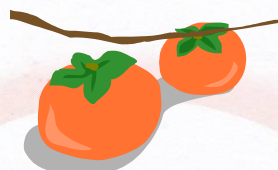
染谷 啓 氏 (森本会員紹介)
金 蘭 氏 (米山奨学生)

3. 会長の時間

辻本憲三氏

最近辻本憲三作「ナパの奇跡」と呼ばれるワインを頂いた所へ
 新幹線でこの方が掲載された本を読んだ。

彼は 33 歳でインバーダーゲームの会社を作り一時は社会現象となる程売れた。
 が、ブームが終わると在庫の山で、その責任を取って自分で作った会社を去る。
 しかし半年後にはストリートファイターで有名なゲームソフトの会社カプコンを創業していた。
 その辻本氏がブドウ畑を作ったのが 50 歳、新たな挑戦を始めた。
 それから 18 年後「ナパの奇跡」と云われるワインが誕生した。
 ゲームとワイン。一件異なる二つの事業にこの辻本氏の信念が見えた。
 高い目標を掲げ、自らに妥協を許さず、時間に耐える。その結果最高の物が出来る。
 この経営者はあらゆる数字を完璧に把握している。言葉の説明は上手・下手があるが、
 数字は客観的な事実を正確に伝える。それが経営の安心につながる。
 無茶と無理はしない。借金も投資も身の丈でやる。冒険は自分の金でしなければ。
 と云われる。



4. 幹事報告

- 第 15 回「学習障害児 (LD) 理解のための基礎と実践講座」が平成 25 年 1 月 19 日 (土) 13:00~
 神戸芸術センターでございます。登録締め切りは 1 月 12 日 (土) ですので、それまでに回覧を
 廻します。是非ご出席下さい。
- 「ロータリー財団補助金管理セミナー」が 2013 年 1 月 27 日 (日) 13:00~ 宝塚ホテルでござい
 ます。2013-14 年度から「未来の夢計画」が全ての地区で実施されます。それに伴い、ロータリー財団の
 補助金は、新しい地区補助金とグローバル補助金に代わります。クラブが補助金の受領資格を
 取得のために出席を義務付けられていますのが、「ロータリー財団補助金管理セミナー」です。
 出席要請者は会長エレクト、会長ノミニー、次期幹事、次期会計、次期奉仕プロジェクト担当
 者の中から 1 名以上 3 名以内です。

THE ROTARY CLUB OF AMAGASAKI SOUTH
 Rotary Club International Dist.2680

いつも心に四つのテスト
 2012-2013 会長方針
 2012-2013 年度 会長 内藤 吉子

- 1 真実かどうか / Is it the TRUTH?
- 2 みんなに公平か / Is it FAIR to all concerned?
- 3 好意と友情を深めるか
 / Will it build GOODWILL and BETTER FRIENDSHIPS?
- 4 みんなのためになるかどうか
 / Will it be BENEFICIAL to all concerned?

奉仕を通じて平和を
 peace Through Service
 2012-2013 国際ロータリー会長
 田中作次 Sakuji Tanaka



